

Выключатель в литом корпусе, тип EN, 3 полюса, 50 кА, 250 А



Информация SCHRACK

Базовый расцепитель электронного типа для распределения мощности EN

Электронный расцепитель EN имеет трехступенчатую защиту от перегрузки, защиту от короткого замыкания с выдержкой времени и мгновенную защиту от короткого замыкания.

- Защита от перегрузки с большим запаздыванием
Ток уставки $I_r = I_n \times 0,4-0,5-0,6-0,7-0,8-0,9-0,95-1,0$
Время срабатывания T_r (с): 3-6-12-18, точность $\pm 10\%$
- Защита от короткого замыкания с кратковременной задержкой
Ток уставки $I_{sd} = I_r \times 1,5-2-3-4-6-8-10$, ВЫКЛ., Точность $\pm 15\%$
Время срабатывания T_{sd} (с): 0,1-0,2-0,3-0,4, Точность $\pm 20\%$ или ± 40 мс (можно выбрать более высокое значение)
- Мгновенная защита от короткого замыкания
Ток уставки $I_i = I_n \times 2-3-4-6-8-10-12$, ВЫКЛ., Точность $\pm 15\%$
Макс. время срабатывания (мс): 60

Технические данные

Ширина нетто (мм)	105,00
Высота нетто (мм)	157,00
Вес нетто (кг)	1,85

Технические данные - Продолжение

EAN-код	9004840893441
Потеря мощности (W)	75,00
мин. температура окружающей среды (°C)	-40
макс. температура окружающей среды (°C)	70
Устройство	Силовой выключатель
Стандарт	EN 60947-2
Номинальный ток (A)	250
Номинальное напряжение	< 690В пер. тока
Коммутационная способность при коротком замыкании (400 В) (kA)	50
Размер	2
Расцепитель	Electronic release - Type EN
Полюс	3
Pollution degree	3
Степень защиты	IP40
Механическая износостойкость	15000 operation cycles
Номинальное напряжение изоляции [Ui] (V)	1000
Номинальное импульсное выдерживаемое напряжение [Uimp] (V)	8

Rated ultimate short-circuit breaking capacity I_{cu}

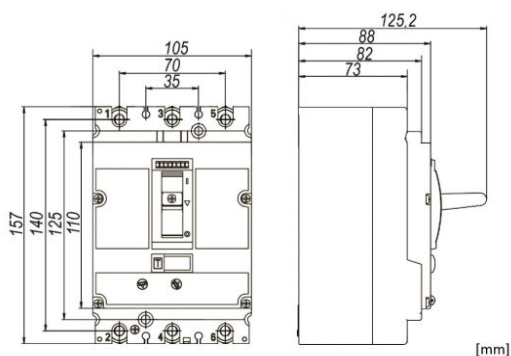
Rated service breaking capacity I_{cs}

AC 380/400/415V	50kA (I _{cu}) / 50kA (I _{cs})
AC 440V	50kA (I _{cu}) / 50kA (I _{cs})
AC 500V	40kA (I _{cu}) / 40kA (I _{cs})
AC 660/690V	8kA (I _{cu}) / 8kA (I _{cs})

Электрическая износостойкость (рабочий цикл)

AC 415V, I _n	6000
AC 690V, I _n	1500

Dimensions



Tripping characteristic curves

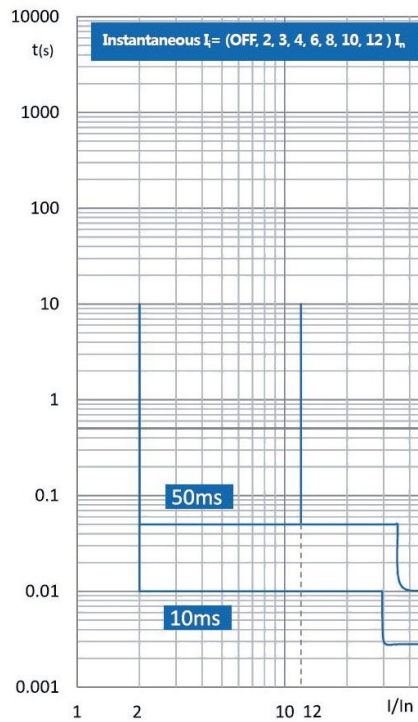
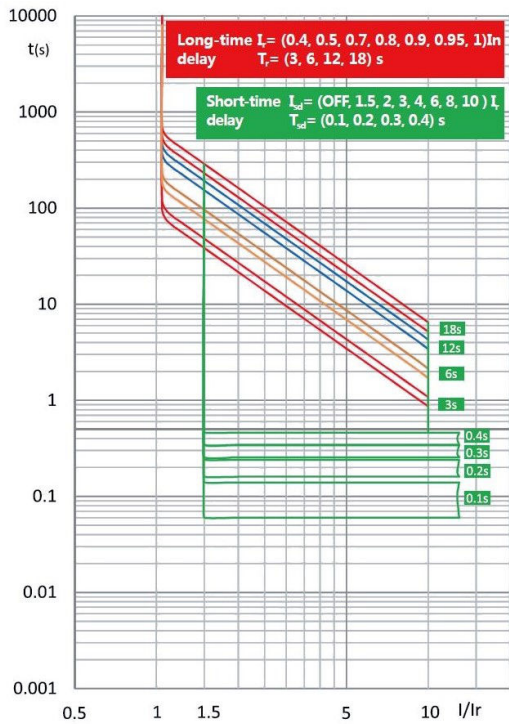


Таблица артикулов

ОПИСАНИЕ	ВЕС МЕДИ (кг/км)	Номер заказа
Выключатель в литом корпусе, тип EN, 3 полюса, 50 кА, 250 А		MX225232
опциональные принадлежности		
Устройство блокировки тумблера для MX2		MX290199
Накладка 35 мм DIN-S для MX2, 3 полюса		MX290213
Коммуникационный модуль Modbus-RTU 24 В пост. тока 1,5 м		MX290000
Коммуникационный модуль Modbus-RTU 230 В перем. тока 1,5 м		MX290001
Клемма распределительной коробки для MX2 10-120 мм ² ALU/Cu		MX290015
Соединительный удлинитель, 3 полюса, MX2, 3 шт.		MX290019
Крышка клеммной колодки, короткая, 3 полюса, для MX2 for top and bottom		MX290780
Крышка клеммной колодки, длинная, 3 полюса, для MX2 for top and bottom		MX290783
Туннельная клемма 1x35-240 мм ² для MX2 ALU/Cu		MX296730
Туннельная клемма 2x35-120 мм ² для MX2 ALU/Cu		MX296731
Туннельная клемма 6x10-35 мм ² для MX2 ALU/Cu		MX296732
Заднее соединение, 3 полюса, для MX2		MX296734
Розетка для MX2, 3 полюса		MX296871
Предохранительный расцепитель для розетки MX2 для терморасцепителя		MX296873
Предохранительный расцепитель для розетки MX2 для электронного расцепителя		MX296874
Панели фазового сепаратора MX2		MX296870
Поворотная рукоятка в сборе, с возможностью блокировки, для MX2, тепловой расцепитель		MX290125
Поворотная рукоятка в сборе, с возможностью блокировки, для MX2, электронный расцепитель		MX290126
Поворотная ручка с удлинительной осью, для MX2, для теплового расцепителя		MX290172
Поворотная ручка с удлинительной осью, для MX2, для электронного расцепителя		MX290173
Механическая блокировка для MX2, 3 полюса		MX291581
Расцепитель минимального напряжения 110 В перем. тока для MX2, MX3		MX299462
Расцепитель минимального напряжения 220–240 В перем. тока для MX2, MX3		MX299471
Расцепитель минимального напряжения 380–415 В перем. тока для MX2, MX3		MX299473

